

# Klintholm Havn

Servicehavn for  
Havvindmøllepark Kriegers Flak







# Klintholm Havn

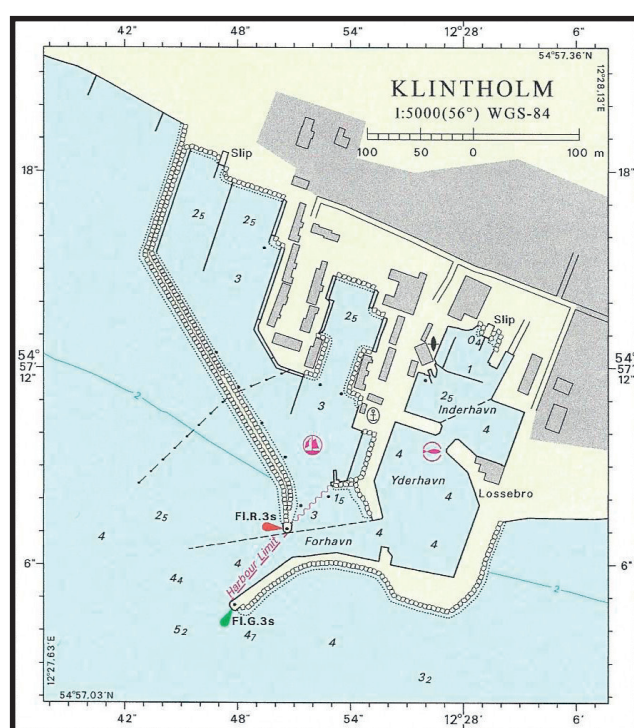
- Klintholm Havn er en moderne fiskeri- og erhvervshavn med et højt serviceniveau og gode maritime faciliteter
- Klintholm Havn anvendes allerede i dag af crewboats og arbejdsfartøjer for den tyske del af Krigers Flak

Klintholm Havn er en moderne erhvervshavn, der består af en fiskeri- og erhvervshavn samt en stor marina med plads til ca. 200 gæstempladser. Antallet af fiskefartøjer tæller i dag 4 mindre trawlere.

Klintholm Havn ejes af Vordingborg Kommune og er gennem årene blevet moderniseret løbende. Havnen har alle nødvendige servicefaciliteter og kan anløbes døgnet rundt, under alle vejrforhold. Desuden har hele fiskerihavnen en dybgang på fire meter.

På havnen kan der købes benzin og diesel døgnet rundt og havnen har et bådværft med et elevatorbeddingsanlæg til reparation af både op til 28 meter og med en egenvægt på 100 tons. I maj 2015 etableres en ny og hurtigere bredbåndsforbindelse.

Klintholm Havn benyttes allerede i dag af crewboats, som servicerer den tyske del af Krigers Flak med vindteknikere og reservedele. På Klintholm Havn findes et havnekontor, der yder service til sejlere og crewboats 24/7.



*"I vores branche må det forventes at der sker noget hele døgnet og at der ind imellem er akut behov for at kontakte havnens personale. Men også det har fungeret optimalt og vi har fået den service, vi har haft brug for."*

**Ole Starklint**

*Skipper på crewbåd i Klintholm Havn*

# Kort afstand til Kriegers Flak

- Kortest mulige afstand og sejltid til Kriegers Flak – 12 sømil til den danske del af vindmøllefeltet
- Under 2 timers kørsel til Københavns internationale lufthavn
- Ca. 1 timer og 20 minutter til den kommende Femern Bælt forbindelse til Tyskland og Centraleuropa

Klintholm Havn er den havn, der har den kortest mulige sejlfarstand og sejltid ud til havvindmølleparken ved Kriegers Flak. Det er en af grundene til, at Klintholm Havn allerede anvendes som anløbshavn for crewboats for den tyske del af Kriegers Flak.

*”Klintholm Havn ligger optimalt i forhold til vindmølleparken på Kriegers Flak som den havn med den korteste afstand til Kriegers Flak. De øvrige havne i Danmark, Tyskland og Sverige har væsentlig længere afstand.”*  
Ole Starklint  
Skipper på crewbåd i Klintholm Havn

Med under 2 timers kørsel til Københavns internationale lufthavn og 80 minutters kørsel til den kommende Femern Bælt forbindelse se er det let at komme fra Klintholm Havn til resten af Europa.





# Sikkerhed til søs

---

- På Klintholm Havn findes en statslig redningstjeneste, der sikrer en hurtig indsats ved livredning.
- Landingsplads for helikopter direkte på havnen.
- Certificering af mandskab i GWO offshorekurser i Stege

Klintholm Havn er i besiddelse af en statslig redningstjeneste, der bistår livredning til søs. Havnens redningstjeneste er den nærmeste i forhold til arbejdet med havvindmølleparken ved Kriegers Flak. Den statslige redningstjeneste sikrer en hurtig bjærgning ved ulykker i farvandet.

Der findes også en landingsplads for helikoptere direkte på havnen, der både kan bruges af lægehelikoptere og helikoptere til mandskabs-transport.

I Stege afholdes kurser inden for offshore, hvor det er muligt at blive certificeret i GWO kurser (Global Wind Organisation) inden for bl.a. højderedning, søredning, førstehjælp til søs og brandbekæmpelse.





# Lokalplanen er på plads



- Lokalplanen er vedtaget og giver mulighed for placering af administrations- og lagerbygninger med direkte adgang til havnen.

Delområde D1 og D2 giver mulighed for at opføre administrations- og lagerbygninger på op til 2000 m<sup>2</sup>. Området kan hegnes ind og giver direkte adgang til kaj - og havneområde.

Delområde A giver mulighed for etablering af midlertidige indkvarteringsmuligheder (f.eks. i form af en containerby). Område A kan hegnes ind.

Lokalplanen for Klintholm By og servicehavenen er vedtaget 18. marts 2015.

Delområde A, har et byggefelt på 15.750 m<sup>2</sup>

Delområde B, har et byggefelt på 1.400 m<sup>2</sup>

Delområde D1, har et byggefelt på 3.750 m<sup>2</sup>

Delområde D2 har et byggefelt på 1.645 m<sup>2</sup>

Delområde G har et byggefelt på 820 m<sup>2</sup>.







# Politisk opbakning til servicehavnen

---

- Grundig involvering sikrer stor lokal opbakning til servicehavnen fra politikere, erhvervsliv og borgere

Siden 2009 har Vordingborg Kommune i samarbejde med den private organisation Initiativgruppen for Byggeri og Miljø og lokalsamfundet i Klintholm arbejdet på at udvikle Klintholm Havn til en effektiv servicehavn for Kriegers Flak.

Ud fra den fælles ambition har der været arbejdet tæt sammen omkring den fysiske planlægning af havnen og holdt mange møder med virksomheder inden for offshore vind omkring, hvordan en effektiv servicehavn for Kriegers Flak bør udformes.

Der er gennem hele processen været bred politisk opbakning til at udvikle Klintholm Havn til servicehavn for Kriegers Flak gennem bevilling af penge til udviklingsarbejdet og ved politisk deltagelse i en række borgermøder omkring servicehavnen.





# Fiskere og lokalbefolkning ser frem til servicehavnen

Fiskerne ser ikke tilstedeværelsen af crewbådene i havnen som noget problem for trafikken ind og ud af havneløbet. Tværtimod ser de crewbådene som et stort aktiv for en fortsat udviklingen af havnen. Klintholm Havns Fiskeriforening er meget positive over den udvikling, som den tyske vindmøllepark har betydet for havnen.

*”Fiskerne i Klintholm Havn er meget positive over for at få en servicehavn til Klintholm og der er rigelig med plads til både os og crewbådene. Hvis det lykkes at få gjort Klintholm Havn til servicehavn vil det ikke kun styrke havnens udvikling, men også give øget omsætning til vores lokale erhvervsliv.”*

*Kim Kjær Hansen, Talsmand for Fiskerne i Klintholm Havn og Næstformand i Danmarks Fiskeriforening.*

*Formand for Østmøn Lokalråd Torben Nielsen hilser også en servicehavn meget velkommen. ”Jeg kan varmt tilslutte mig ønsket om at gøre Klintholm Havn til servicehavn for Kriegers Flak og ved at der blandt lokalbefolkningen er stor opbakning til projekt. Det maritime miljø på Klintholm Havn er en stor del af byens sjæl og en servicehavn vil give os en unik udviklingsmulighed og det ved folk i Klintholm godt”.*





# Underleverandører og kompetent arbejdskraft

---

- Mange potentielle underleverandører blandt de lokale virksomheder
- Kvalificeret og stabil arbejdskraft



De lokale håndværkere har en høj standard f.eks smede og elektrikere som er dem, der oftest er brug for.

Sammen med den nationale interesseorganisation inden for offshore "Offshore Energy.dk" har en række virksomheder deltaget på et kompetenceforløb i 2012, der giver dem en viden om at byde på underleverandøropgaver inden for offshore vind.

Der er etableret netværk med lokale håndværksvirksomheder med henblik på at kunne løfte underleverandøropgaver inden for offshore vind.

Der findes et stort udvalg af kompetent og stabil arbejdskraft både i og uden for Vordingborg Kommune. Vordingborg Kommune er parat til at sikre den efterspurgte arbejdskraft i forbindelse med en servicehavn.

Flere af de tidligere fiskere i Klintholm Havn har uddannet sig, så de kan bemane crewboats som enten matroser, motorpassere eller skibsførere.

# Overnatnings- og indkøbsmuligheder

- Mange overnatningsmuligheder tæt på Klintholm havn

Feriecenteret i Klintholm Marina har 37 ferielejligheder (hver lejlighed har 4-6 sengepladser).

Private Bed and Breakfastudlejere på Møn har over 300 værelser.

Præstekilde Kro og Hotel ved Stege har 31 værelser.

Delområde A i Klintholm by kan tages i brug i forbindelse med etablering af en midlertidig indkvartering.

På Klintholm Havn er der gode indkøbsmuligheder, med en købmand og tre restauranter.

Det er muligt at hæve kontanter i en hæveautomat på havnen

*"Klintholm Havn har fine indkøbsmuligheder og den lokale købmand yder en fin service også på tider uden for normal åbningstid"*  
*Besætningsmedlem på crewbåd i Klintholm Havn.*

Mindre end 20 minutters kørsel fra Klintholm Havn ligger Møns største by Stege med adgang til offentlig og privat service, en bred vifte af forskellige indkøbsmuligheder, spisesteder og specialbutikker. Der afgår bus mod Stege hver halve time i hverdagene.





# Kontakt

---

Vordingborg Kommune er ansvarlig for udviklingen af Klintholm Havn. Vordingborg Kommune er den centrale samarbejdspartner i forbindelse med servicehavnen omkring havneforhold, tilladelser, leverandørliste på håndværksvirksomheder og formidling af arbejdskraft.

## **Udviklingsdirektør Jan Michelsen**

Medlem af direktionen i Vordingborg Kommune. Ansvarlig for den strategiske planlægning, miljø, byggeri, erhvervs- og havneudvikling i Vordingborg Kommune.

- Telefon: 51 42 03 10, E-mail: [janm@vordingborg.dk](mailto:janm@vordingborg.dk)

## **Havnechef Jesper Kraft Andersen**

Ansvarlig for drift og udvikling af havnene i Vordingborg Kommune.

- Telefon: 24 76 41 92, E-mail: [jkan@vordingborg.dk](mailto:jkan@vordingborg.dk)

## **Plan- og byggechef Peter Vergo**

Ansvarlig for den fysiske planlægning og byggeri i Vordingborg Kommune.

- Telefon: 51 31 61 99, E-mail: [pehv@vordingborg.dk](mailto:pehv@vordingborg.dk)

**[www.offshore.vordingborg.dk](http://www.offshore.vordingborg.dk)**

